



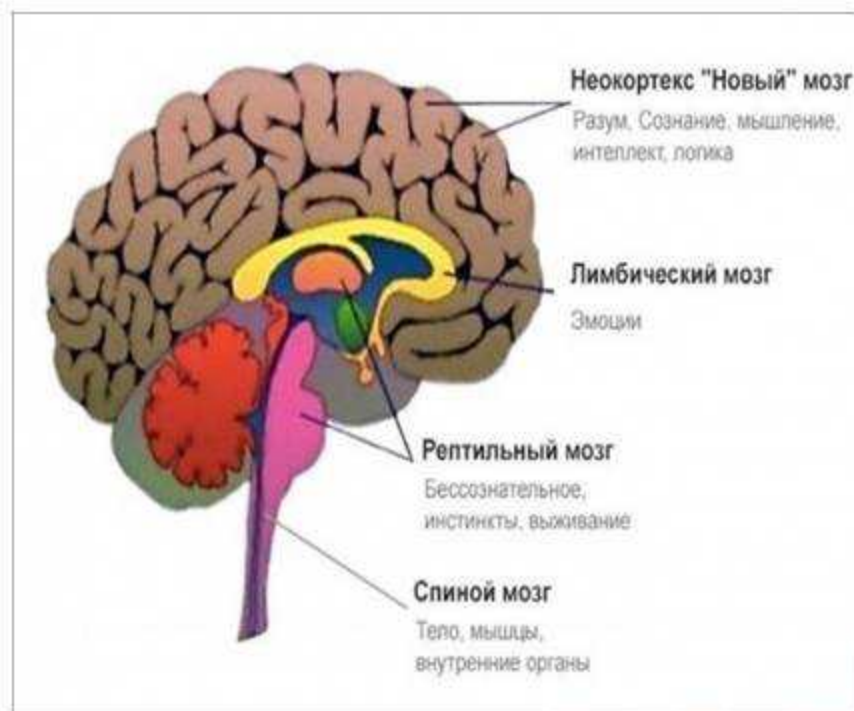
**муниципальное бюджетное дошкольное
образовательное учреждение
г. Шахты Ростовской области
«Детский сад №71»**

Нейропсихологический подход в логопедической работе с детьми с ОВЗ в условиях ДОУ

**Учитель-логопед,
кандидат педагогических наук
Артамонова Светлана Викторовна**

Когнитивные барьеры

- **«Теория триединого мозга» Пола Маклина - инструмент для выявления симптомов недостаточного развития различных частей мозга на основе анализа поведения ребенка.**



ЖИЗНЕОБЕСПЕЧИВАЩИЙ МОЗГ

(рептильный мозг)

- функционирует примитивным образом, реагируя на любую стимуляцию физическим действием
- функционирует как машина для жизнеобеспечения, не чувствующая и не думающая
- не анализирует эмоции перед тем, как реагировать, но реагирует инстинктивно на ситуации, используя некоторый стандарт реакций, таких как ударить, ругаться и убегать



Типичное поведение

обеспечение
базовых
потребностей

защитное и
агрессивное
поведение

демонстратив-
ное поведение

Если дети демонстрируют такие паттерны поведения, значит у них развились еще не все уровни мозга.



Организация коррекционной работы

через многократное повторение

конкретный опыт реальной жизни: видеть – значит верить



физическое участие помогает выстроить визуальные, слуховые и кинестетические связи

если ребенок застрял в этом режиме развития мозга, необходима физическая стимуляция для развития его органов чувств и мышечного контроля



Ролевая модель

**слабо развитые
дети учатся лучше,
когда копируют
других**



**с её поведением
они себя
отождествляют и
хотят ей подражать**





**Рутинные
действия и
ритуалы**



безопасная и предсказуемая среда

особенное, только для них, приветствие

не меняем слишком часто обстановку

**в соответствии с возрастом привычная
последовательность действий**

**предупреждаем заранее о любых
изменениях в распорядке**

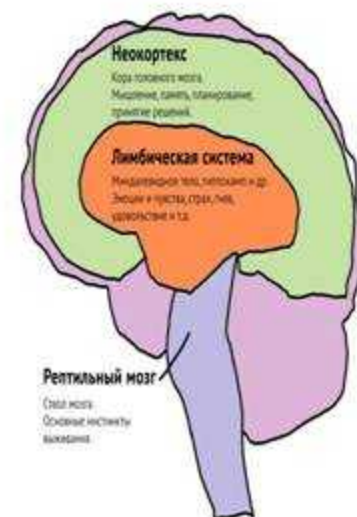
**быстрый, простой, пошаговый обзор
предстоящей работы**

Эмоциональный мозг (лимбическая система)

- помещается поверх рептильного мозга, подобно наушникам. Критический период его развития приходится на период с 14 месяцев до 4 лет

- эмоции функционируют подобно клею, который наносится на информацию, а затем она «приклеивается» на память (сначала на кратковременную, а потом, если она важна, на долговременную)

- недостаток эмоционального развития влияет на память, а значит и на способность усваивать новый материал.
- Эмоция – движущая сила, инициирующая, поддерживающая и направляющая поведение



Типичное поведение



**чрезвычайно
эмоциональные и
эгоистичные дети**



**требующие
повышенное
внимание**

**мечтатель-
ные с
зависимым
поведением**

**пугающие фантазию
и реальность**



Что можно сделать?

- 
- 
- **Вышеописанное поведение нормально для ребенка 2-5 лет, но у ребенка более старшего возраста может означать, что необходима помощь для развития эмоционального мозга**

- 
- **Необходимо быть строгим, добрым и честным**
 - **Когда детям известны границы и правила, они знают, что можно, а что нет**

- 
- **Ребенку нужно знать, что кто-то о нем заботится, чтобы чувствовать себя защищенным и научиться новым моделям поведения**

Что делаем мы



Создаем безопасную и защищенную среду, которая сохраняет свою предсказуемость большую часть времени



Насыщаем эмоциями занятия в игровой форме. Используем театральные эффекты, они замедляют занятие, но увеличивают качество запоминания



Используем многократного повторения. Повторение укрепляет уверенность в своих силах




Включаем новый материал, в практический опыт. Так дети лучше запоминают.

В результате ребенок учится думать и чувствовать, прежде чем действовать, что разрушает когнитивные барьеры, ограничивая импульсивность.



РАЦИОНАЛЬНЫЙ МОЗГ

- 
- Самая большая часть мозга, занимающая верхнюю часть черепа, состоит из большого мозга
 - Рациональный мозг развивается самым последним

- 
- Критический период развития приходится на возраст от 4 до 11 лет

- 
- Ответственен за системное восприятие, интерпретацию, которые приводят к формированию абстрактного мышления, творческих способностей, интеллекта и познавательных способностей

Это тип ученика, о котором мечтают все учителя. Он делает упражнения без особых усилий.

Что делаем мы



Проводим и индивидуальные и групповые занятия (они могут работать и самостоятельно, и в группе, а при необходимости просить о помощи)



Вводим в занятия изменения, т.к. повторение для них скучно и утомительно



Проводим нейропсихологическую коррекцию. Основной когнитивный барьер состоит в том, насколько хорошо интегрированы два полушария.

определенные сигналы

**причины
недостаточного
развития части мозга**

**нарушения
неврологического
развития в целом и сбоя
в передаче информации**

**Например, у многих детей, при
выполнении кропотливой работы
появляется язык**

**Излишняя активность языка отвлекает
мозг от выполнения основной работы.
Ребенок расходует энергию впустую на
дополнительные и совершенно лишние
движения, быстрее утомляется, страдает
работоспособность и внимательность**



Ладонно-ротовый рефлекс Бабкина



Включается у младенца в ответ на глубокое надавливание на центр ладони большим пальцем взрослого.
В результате младенец открывает рот и двигает голову вперед к груди или поворачивает голову в сторону стимула.



Возникает этот рефлекс и начинает развиваться на 9-ой неделе утробного развития, затем в возрасте около 4х месяцев, интегрируется в полную систему движений тела.

Если у ребенка рефлекс не интегрирован

- слабое развитие регуляции мышечного тонуса верхней части тела и ротовой полости, напряжение в теле проявляется крепко сжатыми кулаками;
- сосет палец, ворот одежды, грызет ногти, а при письме и рисовании высовывает язык;
- слабое развитие координации «рука-рот».

Развитие физического интеллекта



Растягиваем мышцы ладони: разводим пальцы как можно шире, считаем до 8 и расслабляем руку. Собираем руку в плотный кулак, считаем до 8, расслабляем руку.



Билатеральный генератор: двигаем руками зеркально, как будто руководим хором



Пальчиковая борьба: сжимаем указательный палец с большим, удерживаем их в напряжении на восемь счетов. Меняем пальцы.



Массируем руку, воздействуя на мышцы между костей, от запястья до пальцев, от основания пальца до ногтя. Раскрываем ладонь и держим в таком положении 8 счетов. Повторяем с другой рукой.

Развитие физического интеллекта



**Лопаем пузырьки на
воздушно-пузырчатой
пленке, нанизываем
цветные бусины.**



**Используем
сцепляющиеся между
собой игрушки, которые
нужно сжимать и
разжимать.**



Игры с прищепками.



Развитие физического интеллекта



**Просим открыть ладони
насколько это возможно.**

**Надавливаем на
тыльную поверхность
руки и пальцев, пытаясь
закрыть руку, и просим
противодействовать
нашему надавливанию.
В течение 7-8 секунд.
Повторяем 3-5 раз.**



**Нажимаем с ровным,
мягким и глубоким
давлением на точки в
центре ладоней в одно и
то же время на 7-8
секунд. Просим
медленно открывать
ладонь назад, выдыхая с
расслабленной
челюстью. Повторяем 3-
5 раз.**



**Просим пройти 6-10
метров вперед с
открытыми и закрытыми
глазами, с сжатой и
расслабленной
челюстью, с сжатыми
кулаками, с прижатым к
твердому небу языком.**

Наши контакты

- Сайт МБДОУ №71
<https://71sad.tvoysadik.ru/>
- сайта Департамента образования г.Шахты
<http://shakhty-edu.ru/>
- ссылку на сайт проекта/представленного опыта
<https://71sad.tvoysadik.ru/site/pub?id=3>
- электронную почту МБДОУ №71 г.Шахты dou71@shakhty-edu.ru



***СПАСИБО
за внимание!***

